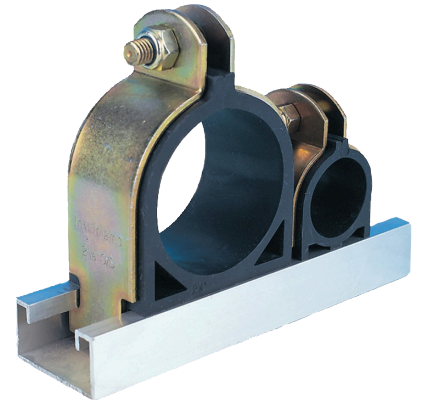


SOPORTE DE TUBERÍA

Insulclamp

Broche de canaleta ideal para instalaciones comerciales más grandes de aire acondicionado y refrigeración.



CARACTERÍSTICAS



Canaleta



Varilla



Superficie

- Instalación fácil en canaleta de 400 mm x 40 mm y 40 mm x 20 mm
- Aísla contra la pérdida de calor y reduce las vibraciones
- Rápida instalación con tuercas de seguridad
- Se ajusta a espacios poco profundos
- Soporta tuberías individuales dentro de un cojín de goma térmica entre dos placa metálicas
- El cojín de goma térmica insertada resiste una temperatura máxima de 130°C (soporte de zinc 1000°C)

ESPECIFICACIONES

Material de construcción	Acero de zinc pasivado con cojinete de goma
Temperatura máx.	130°C
Distancia máx. rec. por broche	1,2 m

OTRAS PROPIEDADES

Conductividad térmica	K = 0,27 W/m/°C
-----------------------	-----------------

Compatible con Fix-it Foot de los Sistemas Big Foot



Longitudes disponibles de la canaleta de aluminio:
Parte No. B6023 (3 m), B6000 (1 m)



OPCIONES DE TAMAÑO

Tamaño	Espacio máx. sin soporte (m)	Altura sobre canaleta (mm)	No. de pieza (bolsa de plástico)	Cantidad por paquete (bolsa de plástico)
1/4 1/8	1,2	32	B6268	10
3/2 1/8	1,2	35	B6274	10
1/4 1/8	1,2	38	B6267	10
5	1,2	41	B6276	10
3	1,2	44	B6273	10
7	1,2	47	B6277	10
11/8"	1,2	54	B6264	10
13/8"	1,2	60	B6265	10
15/8"	1,2	76	B6266	10
21/8"	1,2	92	B6269	5
25/8"	1,2	98	B6270	5
31/8"	1,2	117	B6271	5
35/8"	1,2	130	B6272	5
41/8"	1,2	143	B6275	5



Para más detalles, por favor consulte nuestra página web aspenspumps.com/xtra

