

Catálogo General de Productos

Válvulas, Controles y Protectores del Sistema

Latinoamérica



Bloques desecantes para remplazo universal y bloques filtrantes para uso en las carcasas ADKS y STAS. No deben ser utilizados en los filtros modelos BTAS.

Características

- Capacidades de retención de humedad que se ajustan a las condiciones específicas del sistema.
- Ideales para remover acidez de un sistema así como para limpieza después de una quemadura de compresor.
- Mezcla de carbón activado para remover contaminantes solubles así como ceras (modelos W-HH).



Nomenclatura ejemplo: H 48

H	48
Serie	pulgadas cúbicas

NOTA: Los bloques desecantes son compatibles para usarse con R-11 y R-123. Los filtros NO son compatibles.

Información para Ordenar y Tablas de Capacidades

Código México	PCN	Descripción	Refrigerantes Recomendados	Función	Capacidad de Retención de Humedad ¹ (en gotas de agua) ²										Cantidad por Caja
					R134a		R22		R407C		R404A/R507		R410A		
					75°F (24°C)	125°F (52°C)	75°F (24°C)	125°F (52°C)	75°F (24°C)	125°F (52°C)	75°F (24°C)	125°F (52°C)	75°F (24°C)	125°F (52°C)	
3514	059541	D-48	CFC, HCFC	Remover Acidez	415	340	363	254	225	95	457	343	210	86	12
3515	059542	H-48	CFC, HCFC	Remover Acidez y Alta Humedad	676	538	597	436	445	285	721	535	380	226	12
3516	061235	W-48-HH	CFC, HCFC, HFC	Limpieza por Quemadura	387	294	335	226	290	165	417	289	249	130	12
3521	061617	UK-48	CFC, HCFC, HFC	Super Remoción de Humedad	1272	1168	1181	1072	1033	786	1319	1241	976	707	12
3537	089338	H-100	CFC, HCFC	Remover Acidez y Humedad	1112	834	962	673	726	418	1199	839	672	364	4
3825	062424	UK-100	CFC, HCFC, HFC	Super Remoción de Humedad	2769	2550	2574	2345	2182	1682	2868	2710	-	-	4
3519	043582	W-100-HH	CFC, HCFC, HFC	Limpieza por Quemadura	1077	812	938	621	629	363	1162	792	573	307	4
8377	089559	F-48	CFC, HCFC, HFC	Filtro Unicamente	N/A										12
8375	047664	F-48R	CFC, HCFC, HFC	Filtro con Malla de Acceso											12
8386	095762	F-100	CFC, HCFC, HFC	Filtro Succión Unicamente											4

¹ Capacidades de agua basadas en:

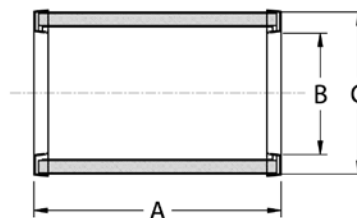
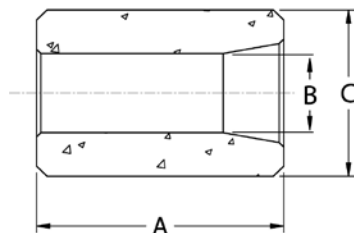
Sequedad en el punto de equilibrio en:

50 partes por millón para R-134a, R404A, R-410A y R-407C

60 partes por millón para R-22

² 20 gotas de agua = 1 gr. = 1 cc

Datos Dimensionales



Medida Bloque Desecante	Dimensiones (mm)			Peso lbs (kg)
	A	B	C	
48	140	45	94	1.50 (0.681)
100	165	52	122	4.00 (1.820)

Modelo	Dimensiones (mm)			Peso lbs (kg)
	A	B	C	
F-48/F-48R	140	71	99	0.75 (0.340)
F-100	165	95	122	1.50 (1.125)