

Catálogo General de Productos

Válvulas, Controles y Protectores del Sistema

Latinoamérica



BOK-HH Línea de Líquido para después de una Quemadura

Protectores del Sistema

El filtro deshidratador para la línea de líquido BOK-HH, es ideal para la limpieza y remoción de ceras después de una quemadura severa de compresor. El filtro BOK-HH es de bloque sólido, contiene carbón activado así como una mezcla de desecantes.



Características

- Diseñado para una máxima eficacia para la limpieza de sistemas después de una quemadura severa de compresor.
- Acabado con pintura epóxica resistente a la corrosión.
- Mezcla de carbón activado que permite la remoción de contaminantes y ceras.
- Conexiones soldables de cobre.
- Compatible con refrigerante R-410A.

Especificaciones

- Filtración: 40 Micrones
- Máxima Presión de Trabajo: 680 psig
- Aprobado por UL/CUL File No. SA3124

Nomenclatura Ejemplo: BOK-305S-HH

BOK	30	5	S	HH
Modelo	Tamaño bloque en pulg ³	Tamaño de conexión en 1/8"	Conexión S=ODF omitir para SAE	Mezcla de carbón activado

Información para Ordenar

PCN	Código México	Modelo	Medida de Conexión	Dimensiones (mm)					Peso lb (kg)	Cantidad por caja
				A	B	C	D	E ¹		
060223	3869	BOK-082-HH	1/4 SAE	143	-	-	97	67	1.00 (0.45)	25
064591	7601	BOK-082S-HH	1/4 ODF	126	108	8.8				25
060224	3870	BOK-083-HH	3/8 SAE	150	-	-				25
064572	7602	BOK-083S-HH	3/8 ODF	134	102	15.7				25
060240	8292	BOK-162-HH	1/4 SAE	163	-	-	117	80	2.00 (0.91)	25
060241	8293	BOK-163-HH	3/8 SAE	171	-	-				25
060242	8294	BOK-163S-HH	3/8 ODF	154	134	8.4				25
060228	8295	BOK-164-HH	1/2 SAE	176	-	-				25
060229	8296	BOK-164S-HH	1/2 ODF	157	131	12.7				25
060230	8297	BOK-165-HH	5/8 SAE	188	-	-				25
060231	8298	BOK-165S-HH	5/8 ODF	162	130	15.9				25
060232	8305	BOK-303-HH	3/8 SAE	243	-	-				189
060233	8306	BOK-304-HH	1/2 SAE	249	-	-	10			
060234	8307	BOK-304S-HH	1/2 ODF	229	203	12.7	10			
060235	8308	BOK-305-HH	5/8 SAE	260	-	-	10			
060236	8309	BOK-305S-HH	5/8 ODF	234	203	15.9	10			
060237	8317	BOK-414-HH	1/2 SAE	253	-	-	193	92	4.75 (2.16)	10
060238	8318	BOK-415-HH	5/8 SAE	264	-	-				10
064593	8320	BOK-415S-HH	5/8 ODF	238	207	15.9				10
060239	8319	BOK-417S-HH	7/8 ODF	253	215	19				10

¹ No incluye cordón de soldadura

Datos Dimensionales

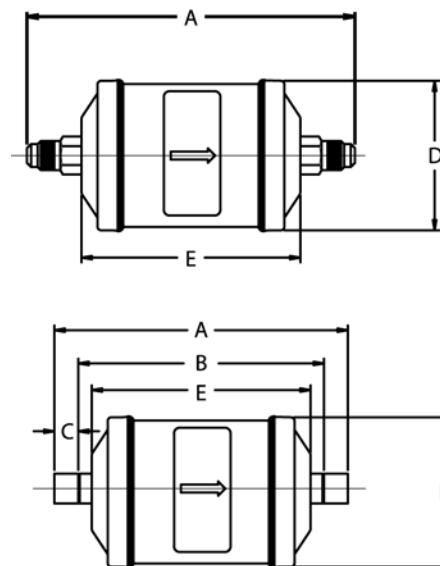


Tabla de Capacidades

Modelo	Conexión	Capacidad de Flujo Tons @ 1 psi ΔP ^{1,4} (Para kW, multiplique las tons por 3.5)					Capacidad de Retención de Humedad ² (en gotas de agua) ³									
							R-134a		R-22		R-407C		R-410A		R-404A/ R-507	
		R-134a	R-22	R-410A	R-407C	R-404A/ R-507	75°F (24°C)	125°F (52°C)	75°F (24°C)	125°F (52°C)	75°F (24°C)	125°F (52°C)	75°F (24°C)	125°F (52°C)	75°F (24°C)	125°F (52°C)
BOK 08 2-HH	1/4 SAE	1.5	1.6	1.6	1.6	1.1	88	71	78	59	74	45	66	38	93	71
BOK 082SH	1/4 ODF	3.1	3.4	3.4	3.3	2.2										
BOK 08 3-HH	3/8 SAE	3.9	4.2	4.2	4.1	2.8										
BOK 083SH	3/8 ODF	4.2	4.6	4.6	4.5	3.0										
BOK 16 2-HH	1/4 SAE	1.5	1.6	1.6	1.6	1.1	171	141	153	117	91	56	77	41	182	141
BOK 16 3-HH	3/8 SAE	4.3	4.7	4.7	4.6	3.1										
BOK 16 3S-HH	3/8 ODF	5.8	6.3	6.3	6.2	4.2										
BOK 16 4-HH	1/2 SAE	8.6	9.3	9.3	9.1	6.2										
BOK 16 4S-HH	1/2 ODF	10.2	11.1	11.1	10.9	7.4										
BOK 16 5-HH	5/8 SAE	12.8	13.9	13.9	13.6	9.3										
BOK 16 5S-HH	5/8 ODF	12.8	13.9	13.9	13.6	9.3										
BOK 30 3-HH	3/8 SAE	4.3	4.7	4.7	4.6	3.1										
BOK 30 4-HH	1/2 SAE	9.9	10.7	10.7	10.5	7.2	300	245	267	204	234	146	160	94	318	247
BOK 30 4S-HH	1/2 ODF	10.8	11.7	11.7	11.5	7.8										
BOK 30 5-HH	5/8 SAE	13.5	14.6	14.6	14.3	9.8										
BOK 30 5S-HH	5/8 ODF	14.6	15.8	15.8	15.5	10.6										
BOK 41 4-HH	1/2 SAE	10.2	11.1	11.1	10.9	7.4										
BOK 41 5-HH	5/8 SAE	16.3	17.7	17.7	17.4	11.8	427	344	379	282	256	155	220	125	454	342
BOK 41 5S-HH	5/8 ODF	16.3	17.7	17.7	21.1	14.4										
BOK 41 7S-HH	7/8 ODF	19.8	21.5	21.5	21.1	14.4										

¹ Capacidades basadas conforme a ARI Estándar 710-04.

86°F (30°C) temperatura del refrigerante líquido.

5°F (-15°C) temperatura de vapor saturado.

1.4 kg./min./ton para R-134a

1.3 kg./min./ton para R-22 and R-407C

1.8 kg./min./ton para R-404A/507 and R-12

1.2 kg./min./ton para R-410A

² Capacidades de agua basadas a un EPD

(Sequedad en el Punto de Equilibrio) de:

50 partes por millón para R-134a, R404A/507,

R-410A y R-407C

60 partes por millón para R-22

15 partes por millón para R-12

³ 20 gotas de agua = 1 gr. = 1 cc

⁴ Para 2 psi ΔP, multiplique el valor por 1.4

Capacidad en Mililitros de Refrigerante Líquido¹

Tamaño de la unidad	R-134a		R-22		R-407C		R-410A		R-404A/R-507	
	75°F (24°C)	125°F (52°C)	75°F (24°C)	125°F (52°C)	75°F (24°C)	125°F (52°C)	75°F (24°C)	125°F (52°C)	75°F (24°C)	125°F (52°C)
08	225	204	222	201	213	186	198	169	195	166
16	278	254	275	248	263	231	245	207	242	204
30	781	707	772	695	736	648	689	580	677	574
41	1,091	979	1,076	961	1,026	896	961	804	943	792

¹ Para convertir de mililitros a onzas, dividir entre 29.57