

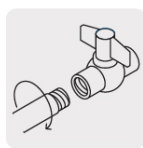
FOSET.



CÓDIGO: 49151 CLAVE: PVC-ES-3/4R

Válvula esfera de PVC 3/4" roscable, Foset

- Cuerpo y esfera de PVC
- Maneral de ABS
- Para unir con conexiones roscables
- Resistente a los impactos
- No contamina los fluidos que transporta y no genera par galvánico
- Para conducción de agua fría a alta presión
- Fácil y rápida instalación



Roscable

Certificaciones y garantías



Especificaciones

Medida	3/4" (19 mm)
Presión máxima	1,034 kPa / 150 PSI
Temperatura máxima	65 °C
Tipo de rosca	3/4" - 14 NPT
Empaque individual	Bolsa
Inner	4
Master	120
Pallet	4800

País de origen

Fabricado en China bajo las estrictas especificaciones de Truper

Imágenes complementarias

