

CÓDIGO: 45451 CLAVE: CV-615

Adaptador PPR 1-1/2" macho con inserto metálico, Foset

- Cuerpo de PPR (Polipropileno Copolímero Random)
- Inserto roscable de latón niquelado
- Para unir por termofusión
- Resistente a la corrosión, oxidación, incrustaciones y a los rayos UV
- Alta resistencia al impacto y vibraciones, aptos para zonas sísmicas
- Para conducción de agua fría y caliente

Certificaciones y garantías



Especificaciones

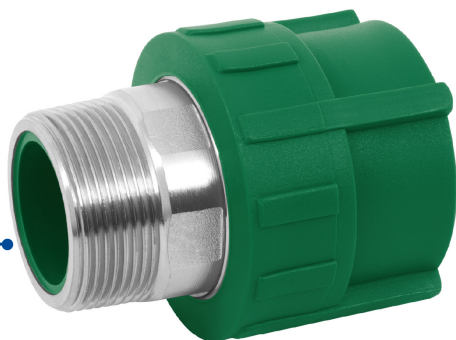
| | |
|-------------------------------|----------------------------------|
| Diámetro nominal | 1 1/2" |
| Diámetro interno | 50 mm |
| Tipo de rosca | 1 1/2" - 11.5 NPT |
| Presión máxima a 20° C | 24 kgf/cm ² / 340 psi |
| Presión máxima a 95° C | 6 kgf/cm ² / 90 psi |
| Empaque individual | Granel |
| Inner | 4 |
| Master | 28 |
| Pallet | 2016 |

País de origen

Fabricado en China bajo las estrictas especificaciones de Truper

Imágenes complementarias

Conexión para termofusión
de 1 1/2" (50 mm)



Inserto roscable
de 1 1/2" NPT