

CÓDIGO: 49881 CLAVE: CV-613

## Adaptador PPR 1" macho con inserto metálico, Foset

- Cuerpo de PPR (Polipropileno Copolímero Random)
- Inserto roscable de latón niquelado
- Para unir por termofusión
- Resistente a la corrosión, oxidación, incrustaciones y a los rayos UV
- Alta resistencia al impacto y vibraciones, aptos para zonas sísmicas
- Para conducción de agua fría y caliente

### Certificaciones y garantías



### Especificaciones

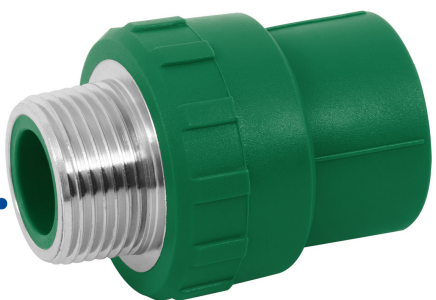
<b>Diámetro nominal</b>	1"
<b>Diámetro interno</b>	32 mm
<b>Tipo de rosca</b>	1" - 11.5 NPT
<b>Presión máxima a 20° C</b>	24 kgf/cm <sup>2</sup> / 340 psi
<b>Presión máxima a 95° C</b>	6 kgf/cm <sup>2</sup> / 90 psi
<b>Empaque individual</b>	Granel
<b>Inner</b>	10
<b>Master</b>	80
<b>Pallet</b>	3840

### País de origen

Fabricado en China bajo las estrictas especificaciones de Truper

## Imágenes complementarias

Conexión para termofusión  
de 1" (32 mm)



Inserto roscable  
de 1" NPT