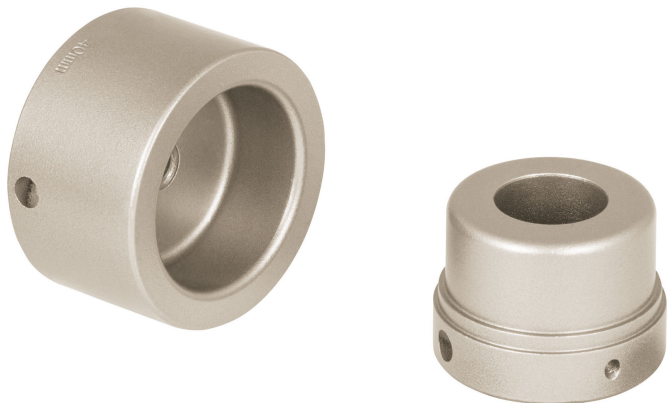




CÓDIGO: 43012 CLAVE: CV-D4

## Dado para termofusora de 1-1/4" (40 mm), Foset

- Cuerpo de aluminio
- Para unir conexiones de PPR
- Compatible con termofusora modelo CV-TER10, Foset Termoflow®



### Certificaciones y garantías



### Especificaciones

<b>Diámetro nominal</b>	1 1/4"
<b>Diámetro externo</b>	40 mm
<b>Tipo de rosca</b>	M8 - 1.25
<b>Peso</b>	243 g
<b>Empaque individual</b>	Caja
<b>Inner</b>	4
<b>Master</b>	84
<b>Pallet</b>	3360

### País de origen

Fabricado en China bajo las estrictas especificaciones de Truper

Imagenes complementarias

