

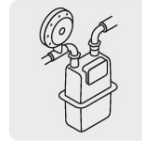
CÓDIGO: 48878 CLAVE: CC-631

## Conector reducido macho 1/2 x 3/4", Foset

- Cuerpo de cobre resistente a la corrosión
- Pared lisa interior que reduce la pérdida de presión por fricción
- Larga vida útil
- Para la conducción de agua fría y caliente o instalaciones de gas natural y L.P.



El cobre es un material reciclable



Gas natural



Gas L.P.

### Certificaciones y garantías

- Garantizado contra defectos de fabricación o mano de obra. La garantía se puede hacer válida con cualquier distribuidor de TRUPER

### Especificaciones

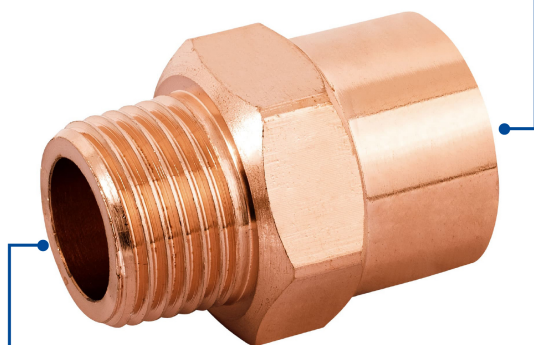
<b>Diámetro nominal</b>	1/2" (13 mm) x 3/4" (19 mm)
<b>Tipo de rosca</b>	1/2" - 14 NPT x 3/4" - 14 NPT
<b>Presión máxima</b>	300 psi
<b>Empaque individual</b>	Granel
<b>Inner</b>	2
<b>Master</b>	250
<b>Pallet</b>	12000

### País de origen

Fabricado en China bajo las estrictas especificaciones de Truper

## Imágenes complementarias

Conexión soldable  
de 3/4" (19 mm)



Conexión roscable  
de 1/2" NPT