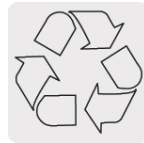


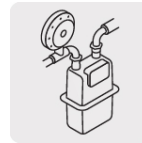
CÓDIGO: 48883 CLAVE: CC-982

## Tuerca unión latón cobrizado 3/4" rosca interior, Foset

- Cuerpo de latón cobrizado resistente a la corrosión y al torque
- Pared lisa interior que reduce la pérdida de presión por fricción
- Larga vida útil
- Para la conducción de agua fría y caliente o instalaciones de gas natural y L.P.



El cobre es un material reciclable



Gas natural



Gas L.P.

### Certificaciones y garantías

- Garantizado contra defectos de fabricación o mano de obra. La garantía se puede hacer válida con cualquier distribuidor de TRUPER

### Especificaciones

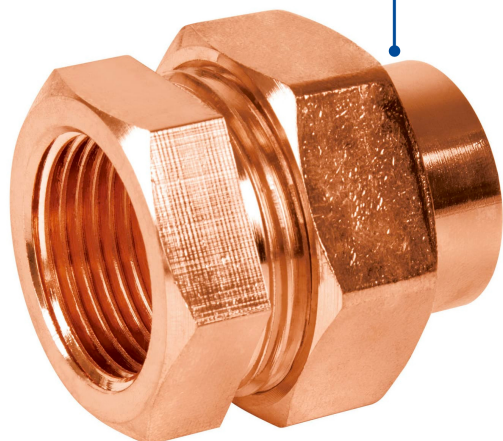
<b>Diámetro nominal</b>	3/4" (19 mm)
<b>Presión máxima</b>	300 psi
<b>Empaque individual</b>	Granel
<b>Inner</b>	2
<b>Master</b>	100
<b>Pallet</b>	7500

### País de origen

Fabricado en China bajo las estrictas especificaciones de Truper

## Imágenes complementarias

Conexión  
soldable de 3/4" (19 mm)



Conexión  
roscable de 3/4" NPT