

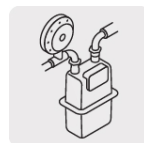
CÓDIGO: 48882 CLAVE: CC-981

Tuerca unión latón cobrizado 1/2" rosca interior, Foset

- Cuerpo de latón cobrizado resistente a la corrosión y al torque
- Pared lisa interior que reduce la pérdida de presión por fricción
- Larga vida útil
- Para la conducción de agua fría y caliente o instalaciones de gas natural y L.P.



El cobre es un material reciclable



Gas natural



Gas L.P.

Certificaciones y garantías

- Garantizado contra defectos de fabricación o mano de obra. La garantía se puede hacer válida con cualquier distribuidor de TRUPER

Especificaciones

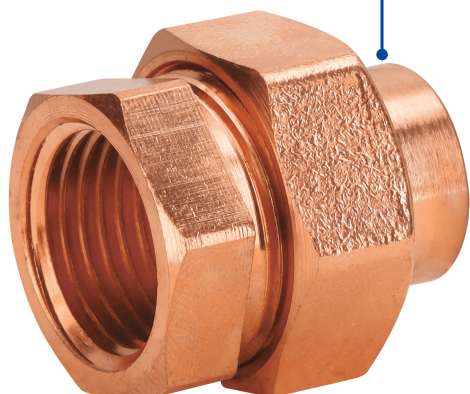
Diámetro nominal	1/2" (13 mm)
Presión máxima	300 psi
Empaque individual	Granel
Inner	2
Master	300
Pallet	11700

País de origen

Fabricado en China bajo las estrictas especificaciones de Truper

Imágenes complementarias

Conexión
soldable de 1/2" (13 mm)



Conexión
roscable de 1/2" NPT