

FOSET.



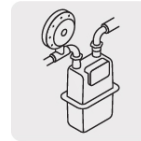
CÓDIGO: 48887 CLAVE: CC-711

Tee de cobre rosca lateral 1/2", Foset

- Cuerpo de latón cobrizado resistente a la corrosión y al torque
- Pared lisa interior que reduce la pérdida de presión por fricción
- Larga vida útil
- Para la conducción de agua fría y caliente o instalaciones de gas natural y L.P.



El cobre es un material reciclable



Gas natural



Gas L.P.

Certificaciones y garantías

- Garantizado contra defectos de fabricación o mano de obra. La garantía se puede hacer válida con cualquier distribuidor de TRUPER

Especificaciones

Diámetro nominal	1/2" (13 mm)
Tipo de rosca	1/2" - 14 NPT
Presión máxima	300 PSI
Empaque individual	Granel
Inner	2
Master	250
Pallet	15000

País de origen

Fabricado en China bajo las estrictas especificaciones de Truper

Imágenes complementarias

