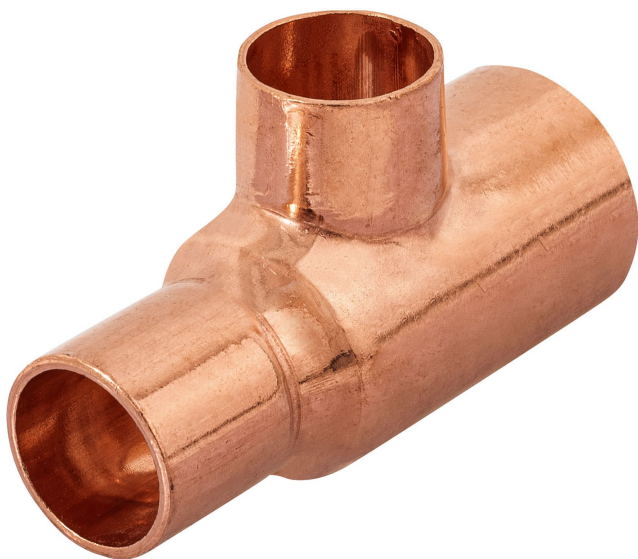


FOSET.



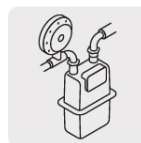
CÓDIGO: 49742 CLAVE: CC-722

## Tee reducida de cobre 3/4" x 1/2" x 1/2", Foset

- Cuerpo de cobre resistente a la corrosión
- Pared lisa interior que reduce la pérdida de presión por fricción
- Larga vida útil
- Para la conducción de agua fría y caliente o instalaciones de gas natural y L.P.



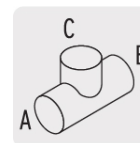
El cobre es un material reciclable



Gas natural



Gas L.P.



Orden de medidas

### Certificaciones y garantías

- Garantizado contra defectos de fabricación o mano de obra. La garantía se puede hacer válida con cualquier distribuidor de TRUPER

### Especificaciones

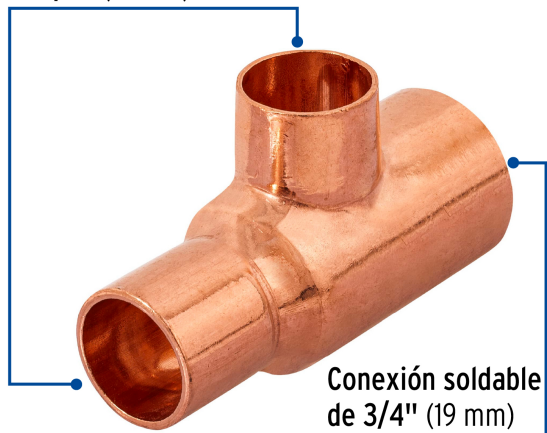
<b>Diámetro nominal</b>	A 3/4" (19 mm) x B 1/2" (13 mm) x C 1/2" (13 mm)
<b>Presión máxima</b>	300 PSI
<b>Empaque individual</b>	Granel
<b>Inner</b>	10
<b>Master</b>	250
<b>Pallet</b>	13500

### País de origen

Fabricado en China bajo las estrictas especificaciones de Truper

## Imágenes complementarias

Conexiones soldables  
de 1/2" (13 mm)



Conexión soldable  
de 3/4" (19 mm)