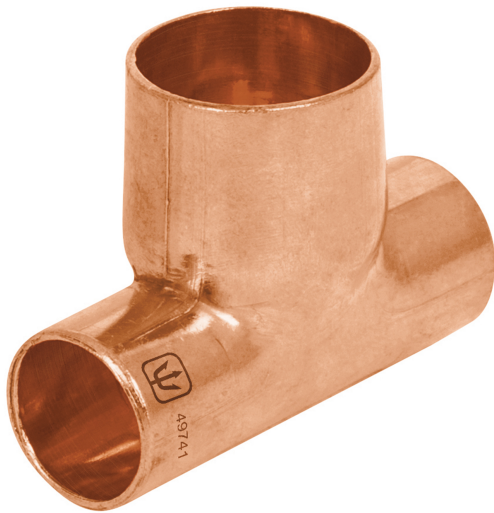


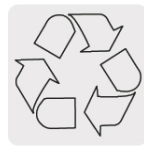
FOSET.



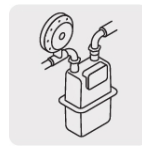
CÓDIGO: 49741 CLAVE: CC-721

Tee reducida de cobre 1/2" x 1/2" x 3/4", Foset

- Cuerpo de cobre resistente a la corrosión
- Pared lisa interior que reduce la pérdida de presión por fricción
- Larga vida útil
- Para la conducción de agua fría y caliente o instalaciones de gas natural y L.P.



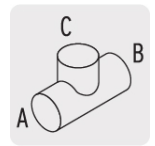
El cobre es un material reciclable



Gas natural



Gas L.P.



Orden de medidas

Certificaciones y garantías

- Garantizado contra defectos de fabricación o mano de obra. La garantía se puede hacer válida con cualquier distribuidor de TRUPER

Especificaciones

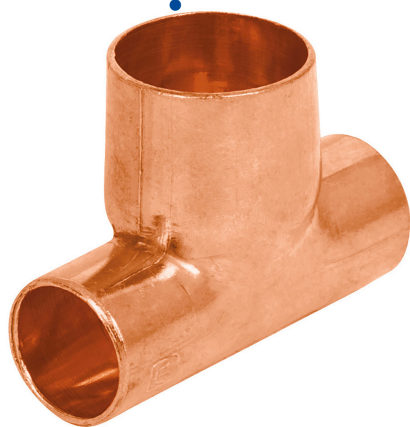
Diámetro nominal	A 1/2" (13 mm) x B 1/2" (13 mm) x C 3/4" (19 mm)
Presión máxima	300 PSI
Empaque individual	Granel
Inner	10
Master	400
Pallet	18000

País de origen

Fabricado en China bajo las estrictas especificaciones de Truper

Imágenes complementarias

Conexión soldable
de 3/4" (19 mm)



Conexiones soldables
de 1/2" (13 mm)