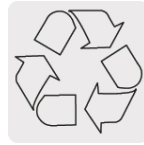


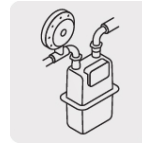
CÓDIGO: 48873 CLAVE: CC-234

## Cople reducción bushing cobre 1-1/4 x 1/2", Foset

- Cuerpo de cobre resistente a la corrosión
- Pared lisa interior que reduce la pérdida de presión por fricción
- Larga vida útil
- Para la conducción de agua fría y caliente o instalaciones de gas natural y L.P.



El cobre es un material reciclable



Gas natural



Gas L.P.

### Certificaciones y garantías

- Garantizado contra defectos de fabricación o mano de obra. La garantía se puede hacer válida con cualquier distribuidor de TRUPER

### Especificaciones

<b>Diámetro nominal</b>	1 1/4" (32 mm) x 1/2" (13 mm)
<b>Presión máxima</b>	300 psi
<b>Empaque individual</b>	Granel
<b>Inner</b>	2
<b>Master</b>	252
<b>Pallet</b>	13608

### País de origen

Fabricado en China bajo las estrictas especificaciones de Truper