

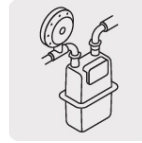
CÓDIGO: 48851 CLAVE: CC-204

Cople de cobre de 1-1/4" sin ranura, Foset

- Cuerpo de cobre resistente a la corrosión
- Pared lisa interior que reduce la pérdida de presión por fricción
- Larga vida útil
- Para la conducción de agua fría y caliente o instalaciones de gas natural y L.P.



El cobre es un material reciclable



Gas natural



Gas L.P.

Certificaciones y garantías

- Garantizado contra defectos de fabricación o mano de obra. La garantía se puede hacer válida con cualquier distribuidor de TRUPER

Especificaciones

Diámetro nominal	1 1/4" (32 mm)
Presión máxima	300 psi
Empaque individual	Granel
Inner	2
Master	200
Pallet	7200

País de origen

Fabricado en China bajo las estrictas especificaciones de Truper

Imágenes complementarias

Conexiones soldables
de 1 1/4" (32 mm)

