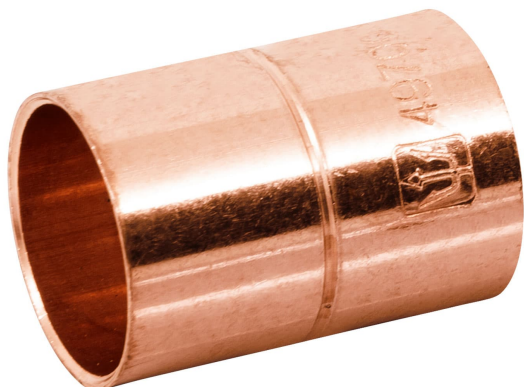


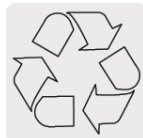
FOSET.



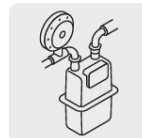
CÓDIGO: 49700 CLAVE: CC-261

## Cople de cobre de 1/2", Foset

- Cuerpo de cobre resistente a la corrosión
- Pared lisa interior que reduce la pérdida de presión por fricción
- Larga vida útil
- Para la conducción de agua fría y caliente o instalaciones de gas natural y L.P.



El cobre es un material reciclable



Gas natural



Gas L.P.

### Certificaciones y garantías

- Garantizado contra defectos de fabricación o mano de obra. La garantía se puede hacer válida con cualquier distribuidor de TRUPER

### Especificaciones

<b>Diámetro nominal</b>	1/2" (13 mm)
<b>Presión máxima</b>	300 psi
<b>Empaque individual</b>	Granel
<b>Inner</b>	40
<b>Master</b>	1200
<b>Pallet</b>	36000

### País de origen

Fabricado en China bajo las estrictas especificaciones de Truper

## Imágenes complementarias

Conexiones soldables  
de 1/2" (13 mm)

