



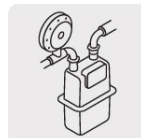
CÓDIGO: 48894 CLAVE: CC-803

Yee sencilla de cobre 1", Foset

- Cuerpo de latón cobrizado resistente a la corrosión y al torque
- Pared lisa interior que reduce la pérdida de presión por fricción
- Larga vida útil
- Para la conducción de agua fría y caliente o instalaciones de gas natural y L.P.



El cobre es un material reciclable



Gas natural



Gas L.P.

Certificaciones y garantías

- Garantizado contra defectos de fabricación o mano de obra. La garantía se puede hacer válida con cualquier distribuidor de TRUPER

Especificaciones

Diámetro nominal	1" (25 mm)
Presión máxima	300 psi
Empaque individual	Granel
Inner	2
Master	100
Pallet	6000

País de origen

Fabricado en China bajo las estrictas especificaciones de Truper

Imágenes complementarias

Conexiones soldables
de 1" (25 mm)

